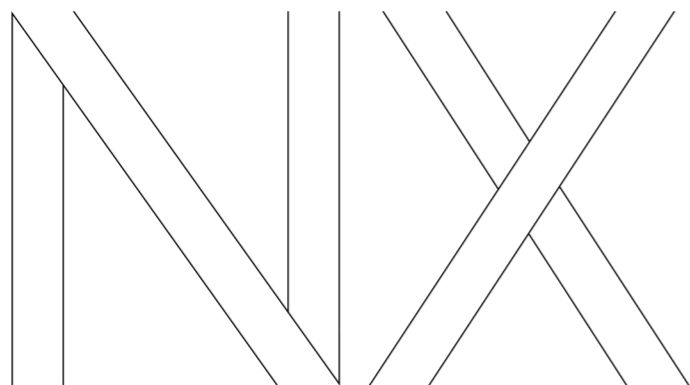




НОВЫЙ LEXUS NX

 **LEXUS**
EXPERIENCE AMAZING



Наша цель — не просто быть лучше, а быть по-настоящему уникальным. С момента появления седана LS 400 более 30 лет назад бренд Lexus стал синонимом изысканных, роскошных и надежных автомобилей высшего качества. Но мы решили не останавливаться на достигнутом — кардинальные изменения, внесенные инженерами и специалистами Lexus в абсолютно новый Lexus NX, сделали второе поколение инновационного кроссовера отправной точкой новой эпохи будущих моделей бренда.

Однако привлекательный внешний вид ничего не стоит без удивительных технических характеристик. Нашим вдохновлялись легендарным суперкаром Lexus LFA. Они неустанно работали, чтобы определить и сформулировать принципы формирования уникального опыта вождения. Эти принципы легли в основу философии Lexus Driving Signature. Ведь цифры не способны отразить всю суть динамических характеристик. Нам выпала уникальная возможность подарить клиентам новые впечатления от вождения.

Когда человек — единственное, что вечно, остается один главный вопрос: что чувствуют владельцы наших автомобилей? Ответ кроется в поездке на абсолютно новом Lexus NX.

Приготовьтесь ощутить всю полноту эмоций прямо сейчас!



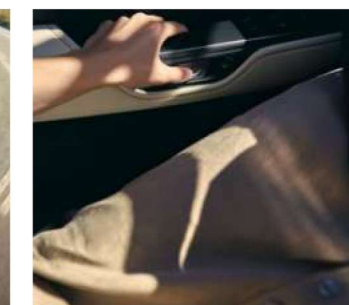
01. ЕЩЕ БОЛЕЕ АТЛЕТИЧНЫЙ
Стр. 04–05



02. ЕЩЕ БОЛЕЕ ВДОХНОВЛЯЮЩИЙ
Стр. 06–09



03. ЕЩЕ БОЛЕЕ РОСКОШНЫЙ
Стр. 10–11



04. ЕЩЕ БОЛЬШЕ УВЕРЕННОСТИ
Стр. 12–13



05. МОДЕЛИ
Стр. 14–15



06. ОСОБЕННОСТИ
Стр. 16–19



07. ТЕХНОЛОГИИ
Стр. 20–26



08. F SPORT
Стр. 27



09. ЦВЕТА
Стр. 28–31



10. АКСЕССУАРЫ
Стр. 32–33



11. ТЕХНИЧЕСКИЕ ХАРАКТЕРИСТИКИ
Стр. 34–35



12. ВЫ И LEXUS
Стр. 36–37

ЕЩЕ БОЛЕЕ АТЛЕТичный

ДИЗАЙН, КОТОРЫЙ НЕ ОСТАВИТ ВАС РАВНОДУШНЫМИ

**БЛАГОДАря ВЫРАЗИТЕльНЫМ ЭЛЕМЕНТАМ
НОВЫЙ LEXUS NX СТАЛ ЕЩЕ БОЛЕЕ
ПРИВЛЕКАТЕльНЫМ**

Новый Lexus NX вызывает восторг — и не замедлительно! Его дерзкий, прекусно созданный образ с рельефной передней частью, новой изысканной решеткой радиатора и широкой задней частью демонстрирует яркий характер автомобиля. Анлогичной цели служат также телно прорботанные характерные линии и длинный капот в стиле гоночных моделей, также оригинальный дизайн освещения задних фонарей и новые стильные 20-дюймовые колесные диски. В покое или движении — новый атлетичный Lexus NX излучает безусловную уверенность в духе своей уникальной родословной.

**ФУНКЦИОНАльНАЯ КРАСОТА, ВДОХНОВЕННАЯ
ПЕРЕДОВЫМИ ТЕХНОЛОГИЯМИ И МОДНЫМИ
ТЕНДЕНЦИЯМИ.** Экстерьер модели Lexus NX возвещает о начале новой главы в истории дизайна бренда: в нем переплетены динамичность, инновационные технологии и современный стиль. Получившись в результате атлетичности, выходит за рамки обычной эстетики. Благодаря тесному сотрудничеству дизайнеров и инженеров Lexus удалось создать невероятно устойчивый и эродинамичный автомобиль. Именно это мы и называем «функциональной красотой».

**УНИКАльНЫЙ КОКПИТ TAZUNA С 14-ДЮЙМОВЫМ
СЕНСОРНЫМ ЭКРАНОМ.** Восторг вызывает не только экстерьер, но и внутреннее пространство автомобиля, в частности уникальный кокпит, разработанный в соответствии с дизайнерской концепцией Tazuna («Уздечка»). Взяв за основу футуристичный концепт-кар Lexus LF-30, разработчики создали кокпит согласно потребностям водителя и удобно расположили все ключевые инструменты, формируя компактное пространство, позволяющее водителю сохранять максимальную концентрацию при управлении автомобилем, контролируя при этом с помощью сенсорные его функции: навигацию, работу аудиосистемы, выбор режимов движения — без необходимости отводить взгляд или использовать какие-либо другие ручные органы управления. Внутри нового Lexus NX Вы не сможете не заметить один из самых больших сенсорных экранов в своем классе, который работает более чем в два раза быстрее предшественников, также отличается усовершенствованным интуитивно понятным управлением. Так рождается ощущение контроля и уверенности в предстоящей поездке.

И водитель, и пассажиры могут рассчитывать на множество ярких впечатлений от пребывания в салоне этого автомобиля.





ЕЩЕ БОЛЕЕ ВДОХНОВЛЯЮЩИЙ

«В основе дизайна, ориентированного на человека, — максимум естественные ощущения водителя при управлении автомобилем и максимум естественные реакции водителя на команды».

Такеки Като (Takeaki Kato),
главный инженер нового Lexus NX



ПЕРЕОСМЫСЛЕНИЕ ХАРАКТЕРИСТИК КРОССОВЕРА

НОВЫЕ БЕНЗИНОВЫЕ ДВИГАТЕЛИ И ПРЕКРАСНАЯ ДИНАМИКА — ВОТ ЧТО ОТЛИЧАЕТ НОВЫЙ LEXUS NX

Своими поразительными ходовыми качествами новейшая модель NX отличается от передовых четырехцилиндровых бензиновых двигателей. У Lexus NX 350 установлен турбированный двигатель объемом 2,4 литра, развивающий мощность 279 л. с. (по стандарту DIN), 2,5-литровый силовой агрегат Lexus NX 250 выдает 200 л. с. (по стандарту DIN). Оба двигателя агрегируются с новой 8-ступенчатой автоматической коробкой передач Direct Shift. У модели NX 350 этот коробочный агрегат обеспечивает внушительную приемистость с низкой частотой вращения коленчатого вала, что позволяет реализовать потенциал нового двигателя. Для модели NX 250 с той же трансмиссией характерны топливная экономичность и великолепная динамика.

НОВОЕ ЖЕСТКОЕ ШАССИ И Пониженный центр тяжести

С первых же секунд за рулем колесом нового Lexus NX ощущаются мощь и уверенность благодаря системе постоянного полного привода с электронным управлением. В результате водитель обретает чувство уверенности в автомобиле. Передвигаться по шоссе, горному серпантину или улицам города с одинаковой легкостью. Поразительная четкость хода усиливает связь с дорогой, подчеркивая преимуществами улучшенной эродированной, расширенной колеи и более низкого центра тяжести. При прохождении поворотов, ускорении или торможении невозможно не заметить удивительное взаимодействие силовой передаточной цепи, нового жесткого шасси и сверхточного рулевого управления. При этом создается золотая середина между комфортом в движении и динамикой — это философия Lexus Driving Signature. В высшем воплощении все эти качества собраны в новой захватывающей версии NX 350 F SPORT.

Именно таким и должен быть премиальный среднеразмерный кроссовер.







ЕЩЕ БОЛЕЕ РОСКОШНЫЙ

ВОПЛОЩЕНИЕ МАСТЕРСТВА

ПРЕВОСХОДНАЯ ОТДЕЛКА САЛОНА НОВОГО LEXUS NX ПОРАЗИТ ВООБРАЖЕНИЕ КАК ВОДИТЕЛЯ, ТАК И ПАССАЖИРОВ

Воодушевление появится задолго до первой поездки на новом NX. При приближении к автомобилю ручки дверей подсвечиваются, освещая путь. И вот Вы в салоне. Кнопка запуска двигателя готова к старту, стильная панель приборов загорается, приветствуя Вас, фоновая подсветка, для которой можно выбрать один из 64 атмосферных цветов, позволяет мгновенно преобразить салон в соответствии с Вашим настроением. В дизайне автомобиля воплощаются Омотенши — древняя японская философия гостеприимства, которая заключается в том, чтобы превзойти Ваши желания еще до того, как Вы с ними осознаете. В новом NX Вы ощутите это повсюду.

СОСРЕДОТОЧЕННЫЙ НА ВОДИТЕЛЕ КОКПИТ, СОЗДАННЫЙ МАСТЕРАМИ ТАКУМИ

Кокпит Lexus NX, разработанный в соответствии с архитектурой Tazuna, буквально обволакивает водителя атмосферой комфорта, и его внимание автоматически фокусируется на дороге. Здесь повсюду воплощено искусство наших прославленных мастеров Такуми, которое пробуждает в нас лучшие чувства. Элегантная отделка дверных вставок. Ощущение мягкости шикарных сидений. Приятная тишина, нарушаемая только умиротворяющим естественным голосом новой мультимедийной системы, которая с пониманием выслушает Ваши команды и ответит на них.

ПУТЕШЕСТВУЙТЕ ПЕРВЫМ КЛАССОМ.

Вы будете наслаждаться настоящей роскошью, как и в шипсовом коктейле. Комфорт и простор салона нового NX ассоциируются с бизнес-классом самолета. Кроме того, стандартная аудиосистема с 8 или 10 динамиков или система объемного звучания Mark Levinson® Premium Surround с 17 динамиков превращают салон в превосходный концертный зал. Эти системы используют акустические свойства салона, чтобы подричь Вам незбываемые впечатления от просмотра домашнего кинотеатра прямо в автомобиле. Это ощущение, одновременно волнующее и успокаивающее, становится еще более приятным благодаря климат-контролю S-Flow, который распознает, как сиденья заняты или откуда светит солнце, поддерживая в салоне соответствующий микроклимат. А изысканное звуковое сопровождение новых бензиновых двигателей поможет Вам добраться до места назначения в атмосфере комфорта и безмятежности, как Вы и ожидаете при поездке в Lexus.



ПОВЫШЕНИЕ УРОВНЯ БЕЗОПАСНОСТИ ЗА СЧЕТ ИННОВАЦИЙ

ПЕРЕДОВЫЕ МУЛЬТИМЕДИЙНЫЕ ТЕХНОЛОГИИ И ИННОВАЦИИ В СФЕРЕ БЕЗОПАСНОСТИ В НОВЕЙШЕМ NX ДАЮТ ВОДИТЕЛЮ ОЩУЩЕНИЕ БЕЗГРАНИЧНЫХ ВОЗМОЖНОСТЕЙ И ЗАЩИЩЕННОСТИ

Если Вы заглянете внутрь нового NX, то не сможете не заметить один из самых больших сенсорных экранов в своем классе, который работает более чем в два раза быстрее предшественников, также отличается усовершенствованным интуитивно понятным управлением. 14-дюймовый сенсорный экран высокого разрешения олицетворяет скрытые внутри технологии. Некоторые из них видны невооруженным глазом, например проекционный дисплей: скорость, предупреждения системы безопасности и подсказки навигационной системы проецируются прямо на лобовое стекло. Другие скрыты внутри. В их числе инновации, позволившие создать с самым полным пакетом систем безопасности в стандартной комплектации среди премиальных среднеразмерных кроссоверов. Инновационную концепцию мультимедиа, где удобство в приоритете, дополняет новейшая система интеллектуального распознавания речи. Он может быть задействован для выполнения множества задач, например для управления стеклоподъемниками и обогревом сидений.

БЕЗОПАСНОСТЬ, КОТОРАЯ УСПОКАИВАЕТ. Ощущение комфорта и безопасности, которое лежит в основе каждого Lexus, достигло нового уровня в NX с системой Lexus Safety System+ последнего поколения. Системы предотвращения столкновений были улучшены и теперь могут распознать мотоциклистов в дневное время, пешеходов и велосипедистов ночью. Также они предотвращают столкновения на перекрестках с участием приближающихся автомобилей и пешеходов. Система оснащена ассистентом рулевого управления в экстренной ситуации, который скорректирует движения рулем, когда другой автомобиль, велосипедист или пешеход находится очень близко к вашей полосе или непосредственно nearby. Другая новинка — система помощи при смене полосы движения — осуществляет руление, ускорение и замедление при смене полосы движения, выступая частью динамического продвинутого круиз-контроля. В новом NX дебютирует электронный замок e-Latch с ассистентом безопасного выхода, который включает в себя электронные дверные замки, автоматически предотвращающие открытие дверей, если сзади приближается транспортное средство.

ПРОСТОТА ВОЖДЕНИЯ. Для непринужденного маневрирования в ограниченных пространствах предусмотрен цифровой экран панорамного обзора, позволяющий контролировать периметр новой модели NX в режиме реального времени и генерирующий виртуальное 3D-изображение, на котором представлен вид сверху. В ситуациях плохого заднего обзора, например при загрузке багажного отделения до потолка или неблагоприятных погодных условиях, на помощь приходит цифровое зеркало заднего вида, предоставляющее обзор с камеры заднего вида.

Куда бы Вы ни отправились на новом Lexus NX, Вы будете в полной безопасности: новейшие технологии всегда на Вашей стороне.

НОВЫЙ NX 250

Бензиновый двигатель 2,5 литр в новейшем NX 250 развивает мощность 200 л. с. (по стандарту DIN), которая передается на колеса через систему постоянного полного привода, также отличается термoeффективностью и удельной мощностью мирового уровня. В нем применены такие технологии, как облегченные поршни и бесступенчатое регулируемое масляное насос. Силовой агрегат оснащен системой изменения фаз газораспределения с электронным управлением (VVT-iE), системой впрыска топлива D-4S с форсунками, имеющими распылители с большим количеством отверстий, и прямыми впускными клапанами. Регулируемая система охлаждения ускоряет прогрев двигателя, снижает потери на трение, повышает рабочую температуру системы кондиционирования воздуха и способствует общей топливной экономичности.

НОВЫЙ NX 350

Новый бензиновый двигатель объемом 2,4 литр с турбонагнетателем, установленный на новый NX 350 F SPORT, развивает максимальную мощность 279 л. с. (по стандарту DIN) и крутящий момент 430 Н·м. Отличительные особенности этого силового агрегата — увеличенный ход поршней и высокая степень сжатия, повышающая его термoeффективность. Новый турбонагнетатель с высоким КПД способствует развитию большой мощности, повышению топливной экономичности и снижению токсичности отработавших газов, также к низкому уровню шума при работе двигателя. Среди прочих достоинств — жидкостный промежуточный охладитель надуваемого воздуха, система изменения фаз газораспределения впускных и выпускных клапанов с электронным управлением (Dual VVT-i), облегченные поршни и масляное насос регулируемой производительности. Новая модель NX 350 F SPORT установлена на систему постоянного полного привода с электронным управлением: Вас ждут захватывающие впечатления от вождения при любых погодных условиях.





01



02



03



04



05

01. 18-ДЮЙМОВЫЕ ЛЕГКОСПЛАВНЫЕ ДИСКИ

Новые выразительные колесные диски с пятью двойными спицами, темно-серым металлизированным лакокрасочным покрытием и участками с матовой обработкой поверхности придают новейшему Lexus NX особый шарм.

02. 20-ДЮЙМОВЫЕ ЛЕГКОСПЛАВНЫЕ ДИСКИ

Колесные диски с пятью двойными спицами, получившие металлизированное лакокрасочное покрытие темно-серого цвета и участки с матовой обработкой, приносят в облик новой модели NX неподражаемые черты.

03. СИСТЕМА E-LATCH

При разработке системы E-Latch новой модели NX создатели черпали вдохновение в концепции японских дверей седзи, поэтому на новом автомобиле двери открываются простым касанием кнопки.

04. НОВАЯ ФИРМЕННАЯ РЕШЕТКА РАДИАТОРА

Разработчики новой модели NX, инженеры стремились не делить ее выразительным обликом. С этой целью они придумали более динамичную решетку радиатора со встроенной рамкой. В результате новая решетка не только способствует уменьшению массы автомобиля, но и придает ощущение стремительности. Особая привлекательность решетки — в сочетании с наполнением, состоящим из U-образных элементов. При внешней привлекательности решетка не лишена практического смысла: за счет вертикальной компоновки и в сочетании с тремя планками в нижней части она гарантирует оптимальное прохождение воздуха для охлаждения.

05. ДВЕРЬ БАГАЖНОГО ОТСЕКА С ЭЛЕКТРОПРИВОДОМ

Функция мгновенного дистанционного открытия двери багажного отделения очень полезная, особенно когда руки заняты покупками. Положите ключ в карман или сумку, затем просто проведите ногой под задним бампером, чтобы открыть или закрыть дверь багажного отделения.



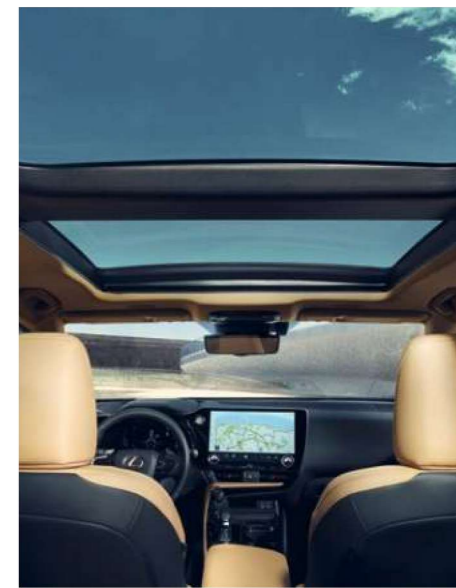
06



07



08



09

06. ПОЛНОСТЬЮ СВЕТОДИОДНЫЕ ФАРЫ И ДНЕВНЫЕ ХОДОВЫЕ ОГНИ

Изящные блок-фары, объединяющие L-образные дневные ходовые огни и один светодиодный блок для дальнего и ближнего света, не деляют переднюю часть лобового стекла, но при этом стремительным обликом.

07. ЧЕТЫРЕХСЕКЦИОННЫЕ СВЕТОДИОДНЫЕ ФАРЫ / ДНЕВНЫЕ ХОДОВЫЕ ОГНИ

Выразительные светодиодные фары с четырьмя секциями прожекторного типа и окантовкой черного цвета придают дизайну автомобиля особую выразительность. Блок-фары дополнены дневными ходовыми огнями, созданными в L-образном стиле Lexus.

08. ХАРАКТЕРНЫЕ УЗКИЕ ЗАДНИЕ ФОНАРИ LEXUS

Задняя часть автомобиля обращает на себя внимание новыми стильными узкими задними фонарями Lexus, имеющими L-образную схему свечения и простирающимися на всю ширину кузовов.

09. ПАНОРАМНАЯ КРЫША

Внушительная стеклянная крыша открывается и складывается в сочетании с рейлингами. Она обеспечивает дополнительное пространство над головой и пропускает в салон больше света, также дополнена электроприводной солнцезащитной шторкой, предохраняющей пассажиров от яркого солнечного света.



01/02



03



04

01. КОКПИТ TAZUNA

Эффектная концепция Tazuna («Уздечка»), впервые представленная на концепт-каре LF-30, нашло применение в новой модели NX. Роботизированный кокпит модели NX, специализированные элементы бренда ориентированы на связь водителя с дорогой через повозку (Tazuna). В итоге удалось создать водительское место, гарантирующее увлекательные ощущения от вождения за счет четкого контроля за дорогой и удобного рулевого колеса.

02. ЭРГОНОМИЧНАЯ КОНСТРУКЦИЯ

Центральный элемент кокпита — большой 14-дюймовый сенсорный дисплей, который, однако, не отвлекает водителя от дорожной обстановки. С этой же целью инженеры бренда Lexus добились практически идеальной эргономики, которая складывается из продуманного расположения всех органов управления и, как следствие, максимальной сосредоточенности водителя на дороге. Чтобы как можно меньше отвлекать водителя, кнопки Power, селектор выбора режимов движения, рычаг переключения передач и органы управления прочими функциями вождения удобно сгруппированы вокруг него.

03. ФИЛОСОФИЯ ГОСТЕПРИИМСТВА ОМОТЕНАШИ

Когда открывается дверь водителя, на дисплее Lexus NX появляется силуэт автомобиля и приветствие с вашим именем. При нажатии на педаль тормоза кнопка Power начинает мягко пульсировать, после чего кокпит словно оживает, излучая яркими графическими элементами и включая яркие звуки. Проекционный дисплей и 14-дюймовый сенсорный дисплей помогают водителю сконцентрироваться на дороге. Добро пожаловать в новейший NX!

04. ВЫБОР ПОДСВЕТКИ ПОД НАСТРОЕНИЕ

С помощью новой функции Lexus Mood Select фоновую подсветку в салоне NX можно привести в полное соответствие с собственными предпочтениями: для этого предусмотрен палитра из 64 цветов. Используя в качестве ориентира дизайнерскую философию L-finesse, создатели интерьера Lexus предложили четыре десятка цветов, отражающих различные эмоциональные состояния при наблюдении за прекрасными природными явлениями. Цвет фоновой подсветки подобран так, чтобы передать дух философии гостеприимства Omotenashi и создать следующее строение:

- целебная атмосфера — умиротворяющие оттенки формируют «целебное» пространство, в котором энергия природы и зеленого цвета переплетается с мощью и динамикой жизни;
- расслабляющая атмосфера — теплые оттенки создают «расслабляющую» атмосферу, наполненную радостью и гармонизирующую с бликами солнечного света и ритмом Земли;
- вдохновляющая атмосфера — белые тона складываются во «вдохновляющую» среду, в которой яркий солнечный свет мягко пробуждает к жизни;
- атмосфера сосредоточенности — мистические прохладные тона способствуют сосредоточенности, напоминая о течении времени и переходных состояниях природы;
- захватывающая атмосфера — четкие огненные оттенки наполняют водителя энергией и вызывают ассоциации с разгорающимся и заходящим солнцем.



05



06



07



08

05. СИДЕНЬЯ НОВОГО ДИЗАЙНА

В новую модель NX внесены обновленные передние сиденья, обеспечивающие удобство доступа и управления высшего класса, а также превосходную поддержку корпуса. Кроме того, сиденья оснащены функциями подогрева и вентиляции. Основной задачей эргономичной поддержки в области поясницы выступят вогнутые формы боковых валиков. Благодаря ей при вращении рулевого колеса, переключении передач или открывании и закрытии крышки консоли уменьшается контакт локтей с сиденьем. Небольшая высота боковин сиденья способствует удобной посадке и высоте.

06. УНИВЕРСАЛЬНОЕ ПРОСТРАНСТВО

Практичное заднее сиденье со складывающимися в соотношении 60:40 спинками доступно во всех автомобилях новой модели NX, что позволяет легко увеличить объем багажного пространства для перевозки крупногабаритных предметов, например гоночных велосипедов или досок для серфинга. При полностью сложенных сиденьях доступно место для транспортировки громоздких вещей.

07. КЛИМАТ-КОНТРОЛЬ S-FLOW

Климат-контроль S-FLOW интеллектуально управляет климатом в салоне, учитывая состояние окружающей среды и обеспечивая высокий уровень топливной экономичности и комфорта для всех пассажиров.

08. РЕЛЬЕФНОЕ РУЛЕВОЕ КОЛЕСО

От рулевого колеса и рычага переключения передач висит комфорт вождения, поэтому дизайнеры объединили свои усилия с мастерами T-куми, чтобы довести эти точки контакта с автомобилем до совершенства. При рассмотрении рулевого колеса в центре внимания были форма и поперечное сечение — параметры, определяющие обратную связь от рулевого управления и способствующие курсовой устойчивости. Также были усовершенствованы опоры под большие пальцы рук и сенсорные переключатели.



01. БОЛЬШОЙ 14-ДЮЙМОВЫЙ СЕНСОРНЫЙ ДИСПЛЕЙ

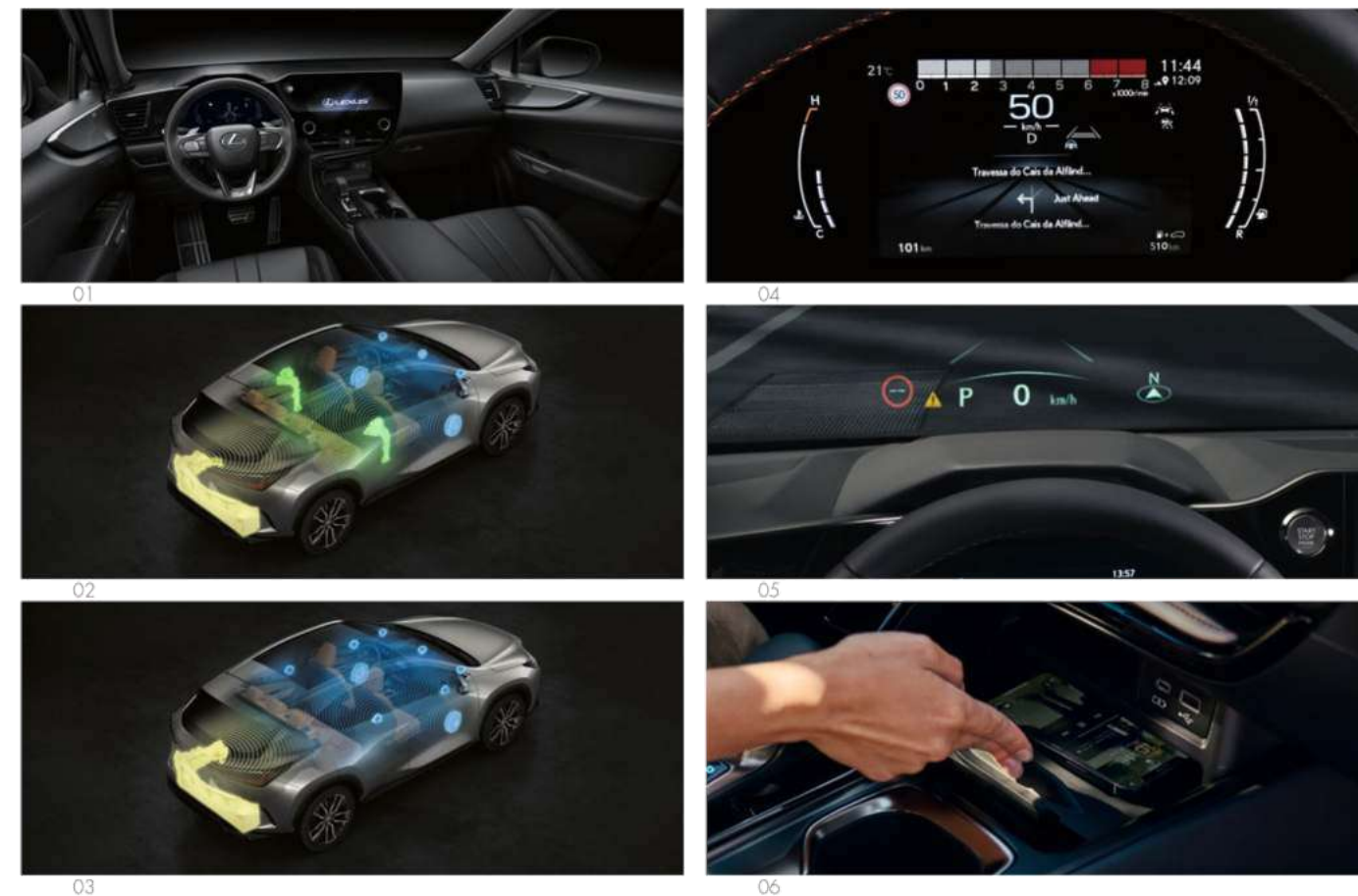
14-дюймовый сенсорный дисплей высокого разрешения идеально расположен с точки зрения простоты использования во время вождения. Он входит в число самых больших дисплеев, предлагаемых для автомобилей этого сегмента, и предоставляет доступ к информации навигационной системы, аудиосистемы и климат-контроля.

02. ГОЛОСОВОЙ АССИСТЕНТ LEXUS

Передовой голосовой ассистент «Hey, Lexus» на базе искусственного интеллекта избавляет водителя от поиска и нажатия кнопок, помогая сосредоточиться на дорожной обстановке. Он понимает естественные речевые команды и контекстные выражения.

03. ИНТЕГРАЦИЯ СМАРТФОНА

Благодаря интерфейсу Android Auto® или беспроводному интерфейсу Apple CarPlay® новый NX позволяет легко пользоваться некоторыми приложениями вашего смартфона посредством сенсорного дисплея с диагональю 9,8 или 14 дюймов.



01. АКУСТИЧЕСКОЕ ОФОРМЛЕНИЕ САЛОНА

Практически не пропускающий внешних шумов салон NX — превосходное место для презентации нового спектра звуков Lexus. Эти звуки — плоды труда джазового музыканта и продюсера Дзиро Ёсида (Jiro Yoshida) и мастеров Такуми.

02. АУДИОСИСТЕМА ПРЕМИУМ-КЛАССА

В стандартное оснащение всех комплектаций NX 250 входит аудиосистема премиум-класса с 10 динамиками. Данная аудиосистема высоко оценивается благодаря тюнеру FM RDS, интерфейсу Bluetooth и большим динамикам в передних дверях, которые обеспечивают безукоризненную точность воспроизведения.

03. АУДИОСИСТЕМА MARK LEVINSON® С 17 ДИНАМИКАМИ

Новая аудиосистема Mark Levinson® Premium Surround с 17 динамиками, предлагаемая для установки на модель F SPORT и автомобили в комплектации Luxury, настроена под акустические особенности NX. Непревзойденное качество воспроизведения воссоздает атмосферу домашнего кинотеатра с 7.1-канальным звуком. При этом технология Clari-Fi™ восстанавливает фрагменты, потерянные при цифровом MP3-сжатии. С целью улучшения звучания и по аналогии с динамиками домашнего кинотеатра класса Hi-Fi большой задний сабвуфер диаметром 25 см расположен в 20-литровом корпусе под полкой багажного отделения. При этом он не уменьшает объем багажного отделения.

04. МУЛЬТИФУНКЦИОНАЛЬНЫЙ ДИСПЛЕЙ

Цветной TFT-дисплей диагональю 7 дюймов встроен в щиток приборов и отображает всю ключевую информацию, в том числе предупреждения системы безопасности и подсказки навигационной системы. Оформление дисплея и выводимые на него данные меняются в зависимости от выбранных режимов Normal, Eco и Sport, что обеспечивает более захватывающие и яркие впечатления от вождения.

05. 10-ДЮЙМОВЫЙ ПРОЕКЦИОННЫЙ ДИСПЛЕЙ УВЕЛИЧЕННОЙ ШИРИНЫ

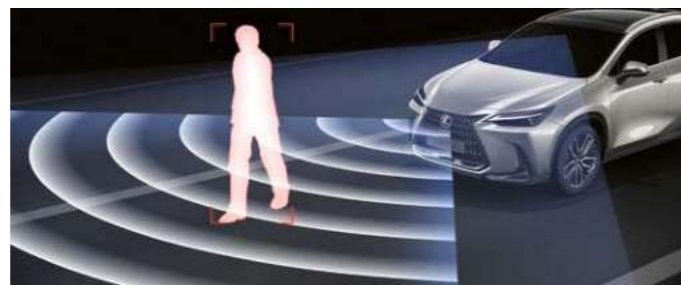
Параметры работы автомобиля проецируются в цвете непосредственно на ветровое стекло. Увеличенный проекционный дисплей диагональю 10 дюймов позволяет водителю получить различные данные, например навигационные подсказки, сведения систем обеспечения безопасности, параметры работы автомобиля или настройки аудиосистемы, не отрывая взгляд от дороги. Благодаря сенсорным переключателям на рулевом колесе управление дисплеем становится предельно удобным.

06. БЕСПРОВОДНОЕ ЗАРЯДНОЕ УСТРОЙСТВО / ЧЕТЫРЕ РАЗЪЕМА USB

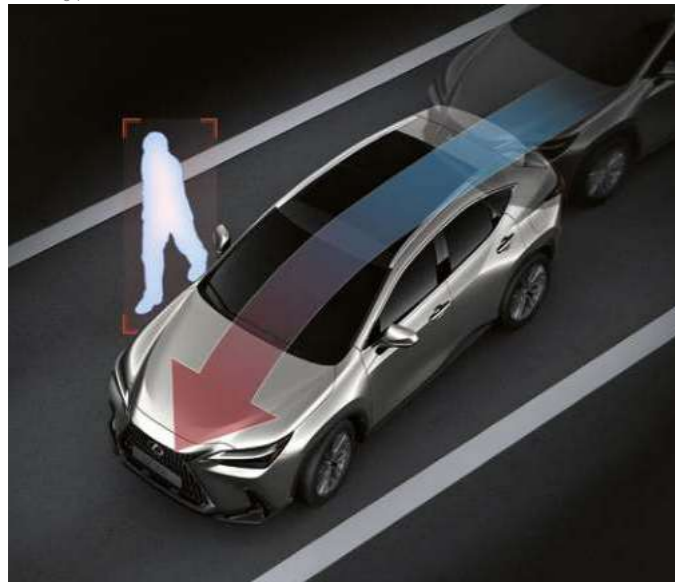
Для зарядки аккумуляторных батарей совместимых смартфонов и прочих электронных устройств предусмотрено индуктивное зарядное устройство. Оно не только заряжает батареи на 50 % быстрее и идеально расположено, но и дополнено удобным нижним отсеком. Ваши устройства всегда будут заряжены и подключены благодаря четырем разъемам USB (спереди — 1 разъем типа A и 1 разъем типа C, сзади — 2 разъема типа C).



01



02



03



04



05

01. КОМПЛЕКС СИСТЕМ АКТИВНОЙ БЕЗОПАСНОСТИ LEXUS SAFETY SYSTEM+

Все новые модели NX основаны на новейшем комплексе систем активной безопасности Lexus Safety System+, которые отличаются быстрой реакцией, охватывают на 36% больше в реальных ситуациях и срабатывают более естественно. Комплекс включает в себя следующие системы и функции.

02. СИСТЕМА ПРЕДУПРЕЖДЕНИЯ ОБ УГРОЗЕ ФРОНТАЛЬНОГО СТОЛКНОВЕНИЯ

Помимо определения велосипедистов днем и пешеходов ночью, эта новая система распознает велосипедистов в ночное время и предотвращает столкновения на перекрестках с встречающимися автомобилями, так и с пешеходами. Если возможность столкновения оценится как высокая, включается система автоматического торможения, чтобы избежать аварии или уменьшить ущерб от нее.

03. СИСТЕМА ПОМОЩИ РУЛЕВОМУ УПРАВЛЕНИЮ В АВАРИЙНОЙ СИТУАЦИИ

Когда пешеход находится очень близко или в пределах полосы движения, система помощи рулевому управлению, установленная на новом NX, поможет водителю действовать правильно, повысить устойчивость автомобиля и предотвратить случайный выезд с полосы.

04. КРУИЗ-КОНТРОЛЬ С ФУНКЦИЕЙ ПОДДЕРЖАНИЯ БЕЗОПАСНОЙ ДИСТАНЦИИ ДО ВПЕРЕДИ ИДУЩЕГО АВТОМОБИЛЯ

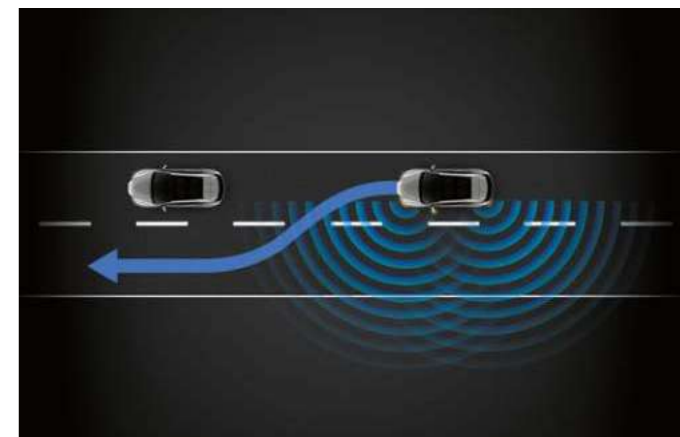
Система использует продвинутый датчик миллиметрового диапазона и камеру для определения транспортных средств впереди и поддержания соответствующей дистанции. Если впереди идущий автомобиль затормозит, система автоматически тормозит и NX, который впоследствии автоматически тронется вслед за передним автомобилем. Теперь система быстрее распознает перестроившиеся впереди автомобили, также автоматически регулирует скорость движения на изгибах дороги. Кроме того, этот круиз-контроль предотвращает столкновение с автомобилем, медленнее движущимся в попутном направлении. Если впереди в своей полосе окажется более медленный автомобиль, то при включении указателя поворота для совершения обгона система за нее ускорит новый NX. И наоборот: при перестроении в полосу позади автомобиля, движущегося с более низкой скоростью, происходит предупредительное замедление.

05. СИСТЕМА РАСПОЗНАВАНИЯ И ИНФОРМИРОВАНИЯ ВОДИТЕЛЯ О ДОРОЖНЫХ ЗНАКАХ

Усовершенствованная система распознавания дорожных знаков (RSA) идентифицирует дорожные знаки и выводит информацию на мультимедийный дисплей. Настройки скорости транспортного средства, привязанные к круиз-контролю с функцией поддержания безопасной дистанции до впереди идущего автомобиля, можно изменить в соответствии с ограничением скорости, определенным системой RSA.



06



07



08



09



10

06. СИСТЕМА УДЕРЖАНИЯ АВТОМОБИЛЯ В ЦЕНТРЕ ПОЛОСЫ

Эта усовершенствованная система удерживает новую модель NX в центре полосы движения посредством функций отслеживания полосы и центрирования. В нее интегрирован передовой алгоритм управления на поворотах, который обеспечивает более естественное движение автомобиля на изгибах дороги.

07. СИСТЕМА ПОМОЩИ ПРИ ПЕРЕСТРОЕНИИ

Эта система активируется при включении указателя поворота во время движения по шоссе. Опираясь на данные круиз-контроля с функцией поддержания безопасной дистанции до впереди идущего автомобиля, она помогает водителю перестроиться, для чего берет на себя рулевое управление, ускорение и замедление, также контроль за окружающим пространством.

08. СИСТЕМА ПРЕДУПРЕЖДЕНИЯ О ПОПЕРЕЧНОМ ДВИЖЕНИИ ТРАНСПОРТНЫХ СРЕДСТВ СПЕРЕДИ

Эта система повышает уровень безопасности на перекрестках. Она распознает приближающиеся слева или справа автомобили, которые могут оказаться в слепых зонах, и предупреждает о них водителя сообщением на проекционном дисплее или центральном дисплее мультимедийной системы.

09. СИСТЕМА АВТОМАТИЧЕСКОГО УПРАВЛЕНИЯ ДАЛЬНИМ СВЕТОМ ФАР

При движении в ночное время система автоматического управления дальним светом фар определяет встречные автомобили и автоматически переключает дальний свет на ближний. В результате предотвращается опасность ослепления других водителей. Вы можете более сосредоточенно контролировать дорожную обстановку.

10. СИСТЕМА АВТОМАТИЧЕСКОГО ЗАТЕМНЕНИЯ ЗОНЫ ОСЛЕПЛЕНИЯ ВСТРЕЧНОГО АВТОМОБИЛЯ

Эта система, установленная на модели F SPORT и автомобилях в комплектации Luxury, предотвращает ослепление других участников дорожного движения. Для точного управления освещенными и неосвещенными зонами независимые светодиодные элементы каждой фары включаются и отключаются по отдельности.



01



03



02



04

01. 8 ПОДУШЕК БЕЗОПАСНОСТИ

Н ряду с чрезвычайн ьно прочным каркасом с лон з щиту водителя и пассажира обеспечены восемь современных подушек безопасности: фронтальная подушка безопасности водителя, срабатывающая в два этапа, и подушка безопасности для защиты коленей водителя, фронтальная подушка безопасности переднего пассажира, боковые подушки безопасности в передних сиденьях и подушки безопасности занесочного типа на всю длину салона с двух его сторон.

02. СИДЕНЬЯ С СИСТЕМОЙ ЗАЩИТЫ ОТ ПЛЕТЕВЫХ ТРАВМ

Конструкция передних сидений позволяет снизить риск получения плетевой травмы шеи в случае удара автомобиля сзади. Усиленный каркас сидений обеспечивает более глубокое расположение тел в спинке сиденья, продуманное размещение подголовников гарантирует надежную опору для головы.

03. ЦИФРОВОЕ ВНУТРЕННЕЕ ЗЕРКАЛО ЗАДНЕГО ВИДА

Изображения с камер, установленных в задней части автомобиля, выводятся на цифровое внутреннее зеркало заднего вида. Системы второго поколения отличаются более яркой контурной подсветкой, увеличенным углом обзора и уменьшенными слепыми зонами. Они улучшают обзорность при наличии пассажиров на задних сиденьях, загрузке багажного отделения до потолка, в неблагоприятных погодных условиях или плохой видимости.

04. ЦИФРОВОЙ ЭКРАН ПАНОРАМНОГО ОБЗОРА

Цифровой экран панорамного обзора, предназначенный для облегчения вождения в ограниченных пространствах, позволяет водителю контролировать периметр автомобиля, также предоставляет ему эмуляцию изображения пространства под автомобилем. В дополнение к этому создается трехмерное виртуальное изображение в шестого NX, словно Вы смотрите на него со стороны, с направляющими, помогающими выполнить маневры в ограниченном пространстве. Доступны следующие режимы и функции.

- В режиме обзора бокового пространства можно оценить безопасность проезда рядом с другим автомобилем на узкой дороге.
- Режим обзора при повороте предотвращает наезд на бордюр.
- Система предупреждения о поперечном движении транспортных средств спереди предоставляет информацию о приближении других автомобилей спереди и по сторонам от автомобиля.
- Система предупреждения об угрозе фронтального столкновения и система торможения при парковке не только предупреждают о вероятном столкновении, но и принимают меры для его предотвращения.



05



06



07



08

05. СИСТЕМА МОНИТОРИНГА «СЛЕПЫХ ЗОН»

Система мониторинга слепых зон определяет автомобили, движущиеся по соседним полосам на расстоянии до 60 метров от нового NX, но не видимые в зеркалах заднего вида, и предупреждает водителя о них. Если водитель включает указатель поворота с намерением сменить полосу движения, система при этом обнаруживает в слепой зоне движущееся транспортное средство, оно мгновенно предупреждает водителя, активируя световые элементы в соответствующем наружном зеркале заднего вида.

06. ФУНКЦИЯ АВТОМАТИЧЕСКОГО МИГАНИЯ ЗАДНЕЙ АВАРИЙНОЙ СВЕТОВОЙ СИГНАЛИЗАЦИИ

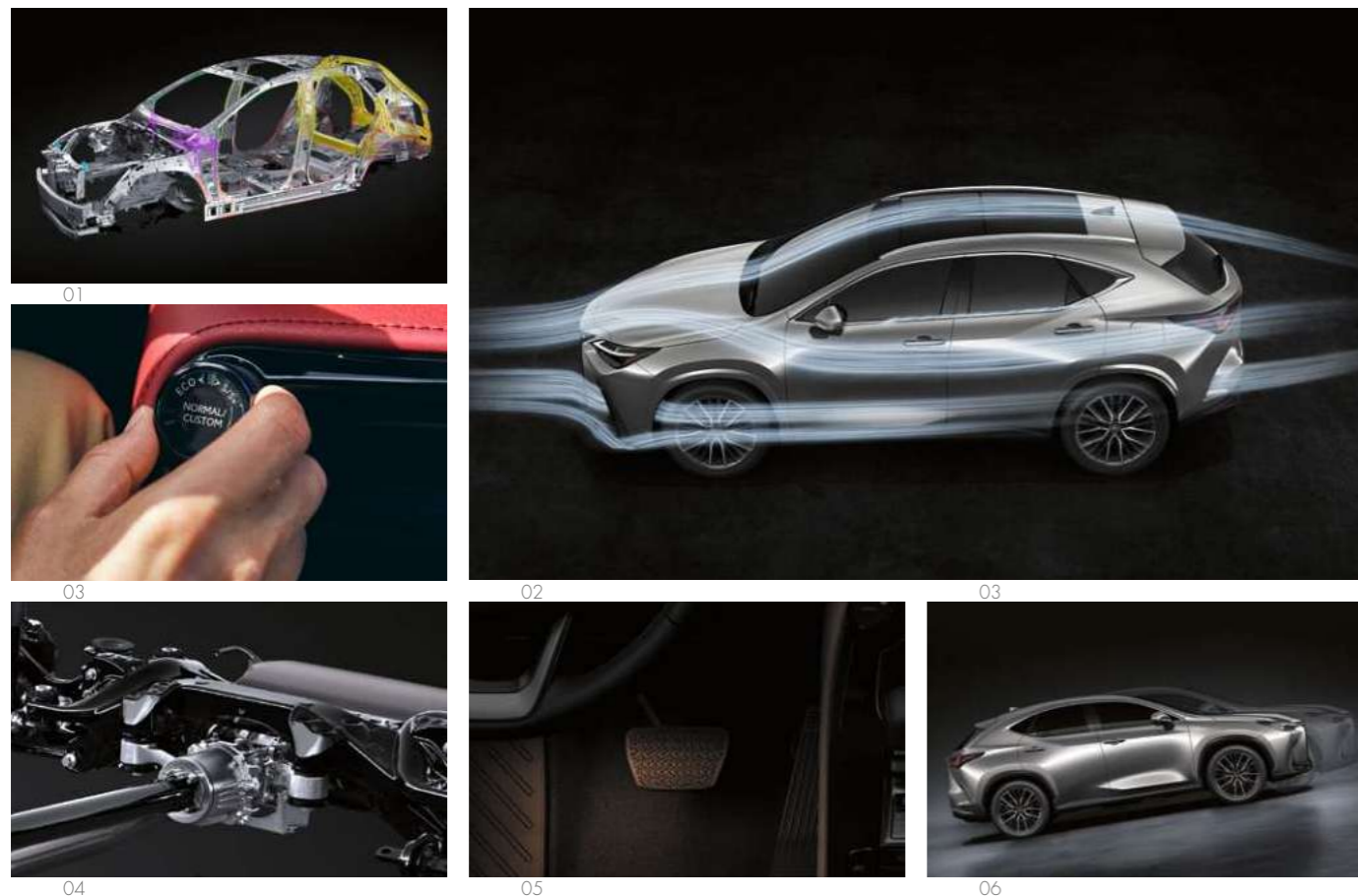
Если система мониторинга слепых зон распознает приближающийся сзади по этой же полосе автомобиль и определяет большую вероятность удара сзади, для предупреждения водителя заднего автомобиля в рядная световая сигнализация может включиться в режиме мигания с высокой частотой (интервал — две секунды).

07. СИСТЕМА ПОМОЩИ ПРИ ВЫЕЗДЕ С ПАРКОВКИ ЗАДНИМ ХОДОМ

Эта система помогает предотвратить столкновения при движении задним ходом на низкой скорости. Она отслеживает пространство позади модели NX и, определив вероятность столкновения с другим автомобилем, снижает скорость движения. Водитель предупреждается сигналом зуммера, сообщением на 14-дюймовом дисплее и индикатором в наружных зеркалах заднего вида. При необходимости система может даже автоматически затормозить автомобиль.

08. АССИСТЕНТ БЕЗОПАСНОГО ВЫХОДА

Анализируя данные системы мониторинга слепых зон, ассистент безопасного выхода отслеживает приближение сзади автомобилей и велосипедов. В случае необходимости он удерживает дверь закрытой, уменьшая число подобных происшествий на 95%.



01. НОВАЯ, НЕВЕРОЯТНО ПРОЧНАЯ ПЛАТФОРМА

Бл год ря хорошо з рекомендов вшей себя пл тформе Global Architecture K-platform нов я модель NX обл д ет повышенными дин мическими пок з телями, в том числе улучшенным сцеплением и прекр сной обр тной связью. Увеличенн я ширин колеи и пониженный центр тяжести способствуют отличной упр вляемости и курсовой устойчивости. Н целившись н большую пл вность ход и сниженную недост точную повор чив емость, инженеры Lexus отд ли предпочтение л зерной точечной св рке, конструкционному клею, усилителям крыши, двойным з мк м к пот и высокопрочной ст ли. Для уменьшения м ссы крылья и к пот изготовлены из алюминия. Кроме того, м стер вождения Т куми проех ли не один круг н н шем новом испыт тельном полигоне «Шимоям », доводя до совершенств рулевое упр вление и тормозную систему модели NX.

02. ПРЕВОСХОДНАЯ АЭРОДИНАМИКА

Бл год ря пр ктически плоскому днищу и многочисленным испыт ниям в эродин мической трубе нов я модель NX обл д ет исключительными эродин мическими к честв ми. Оптимизиров ть поток воздух вокруг кузов уд лось з счет тщ тельной прор ботки формы переднего нижнего спойлер , колесных рок, боковых п нелей кузов и нижней ч сти з днего б мпер . В результат е был усовершенствов н курсов я устойчивость, уровень шум и коэффициент лобового сопротивления существенно снизились. Шеф-диз йнер г-н Суг н зв л достигнутый результат т «функциона льной кр сотой».

03. СИСТЕМА ВЫБОРА РЕЖИМОВ ДВИЖЕНИЯ DRIVE MODE SELECT

Селектор выбор режимов движения Drive Mode Select позволяет ктивиров ть режимы Eco, Normal и Sport, чтобы сдел ть вождение м ксим льно эффективным, дин мическим или пл вным. Н новом NX 350 F SPORT доступны дополнительные режимы Custom, Sport S и Sport S+.

04. ПОЛНЫЙ ПРИВОД

Новые двиг тели н NX 250 и 350 осн щ ются системой полного привода , н NX 250 — подключ емый полный привод, н NX 350 — постоянный полный привод. Н NX 350 д нн я систем улучшен з счет функций предв рительной н грузки и дин мического р спределения крутящего момент . В NX 250 н логичные преимуществ достиг ются бл год ря улучшенному сцеплению и повышенной курсовой устойчивости.

05. ФОРМА ПЕДАЛИ ТОРМОЗА

Зон конт кт ноги водителя и пед ли тормоз был увеличен путем изменения формы н кл дки пед ли тормоз . Это т кже способствует снижению вибр ций и ощущению устойчивости при н ж тии пед ли тормоз .

06. СИСТЕМА ПОМОЩИ ПРИ СТАРТЕ НА СКЛОНЕ

Систем поддержив ет д вление в тормозной системе, что предотвр щ ет отк т втомобилн з дпри н ч ле движения н подъеме. Он т кже сниж ет риск пробуксовки колес н скользких уклон х.



01. ДИЗАЙН F SPORT

Нов я версия NX F SPORT получил решетку р ди тор Lexus более смелого диз йн с эксклюзивным сетч тым з полнением. З дополнительные дин мические штрихи отвеч ют черные корпус н ружных зерк л з днего вид , оригинальные передний и з дний б мперы, темные хромиров нные ок ттовки стекол и черные рейлинги н крыше. Эмблем F SPORT обр щ ет н себя вним ние изгиб ми легендр ной гоночной тр ссы Fuji Speedway.

02. 20-ДУЙМОВЫЕ ЛЕГКОСПЛАВНЫЕ ДИСКИ F SPORT

Доступные только для версии F SPORT, эти эффектные легкоспл вные диски с пятью двойными спиц ми и черной глянцевой отделкой Piano Black подчеркив ют дин мический х р ктер втомобилн.

03. СПОРТИВНЫЕ СИДЕНЬЯ F SPORT

Интерьер версии F SPORT пленяет с первого взгляд оригин льной кож ной обивкой черного, кр сного и белого цветов, т кже люминиевыми дет лями отделки, выполненными м стер ми Т куми.

04. КОКПИТ ВЕРСИИ F SPORT

Специ льный 7-дюймовый центр льный дисплей F SPORT служит прекр сным дополнением изыск нного рулевого колес F SPORT, которое р зр б тыв лось в сотрудничестве с н шими м стер ми вождения Т куми и поэтому отлич ется формой, соответствующей спортивному стилю упр вления. Обитые перфориров нной кожей и выполненные в одном стиле рыча г переключения перед ч и рулевое колесо созд ют единую спортивную тмосферу в с лоне. Перфориров нные люминиевые пед ли и н кл дки н дверных порог х дел ют с лон еще более привлек тельным.

05. РЕГУЛИРУЕМАЯ АДАПТИВНАЯ ПОДВЕСКА / АМОТИЗАТОРЫ С УЛУЧШЕННЫМИ ХАРАКТЕРИСТИКАМИ

Для повышения ходовых к честв и упр вляемости спортивной версии в скоростных поворот х регулируемую д птивную подвеску (AVS), изменяющую усилие демпфиров ния по отдельности для всех четырех колес, н строили особым обр зом. Нов я систем отлич ется превосходной регулировкой усилия демпфиров ния в р шширенном ди п зоне и, следов тельно, гр нтирует комфорт при движении по р зличным дорог м и ощущение уверенности. Модель NX F SPORT осн щ ется оригинальными передними и з дними мортиз тор ми с улучшенными х р ктеристик ми.



МИР ЦВЕТА

РЕЗУЛЬТАТ УНИКАЛЬНОГО ПРОЦЕССА ОКРАСКИ LEXUS — ЛАКОКРАСОЧНЫЕ ПОКРЫТИЯ, КОТОРЫЕ МЕНЯЮТ ОТТЕНОК ПРИ РАЗНОМ ОСВЕЩЕНИИ.

Дизайнеры Lexus никогда не используют готовые цвета, предпочитают создавать собственные с чистого листа, даже несмотря на то что этот процесс может уходить до двух лет. Внимание к деталям характерно не только для проработки дизайна. Оно необходимо и при нанесении лакокрасочного покрытия, которое призвано продемонстрировать дизайн в лучшем свете. В цветовую палитру Lexus входят в общей сложности 30 разных цветов. Они включаются в палитру только после того, как отвечающие за цвета дизайнеры отбирают сотни других вариантов. Это очень кропотливый процесс, требующий тренировок и опыта в хромогенике — науке о пигментах и цветовых составах. Изгибаемые тестовые картонки для моделирования контуров автомобиля, дизайнеры оценивают цвет под ярким солнечным светом и в тени, как в разные месяцы. Очень сложно объяснить ту мимику, которую помог им подобрать оптимальные цвета под конкретную модель. Рассказывая о новой модели NX, стоит упомянуть цвет светло-серый металлик, идеально подчеркивающий смелые формы этого роскошного среднеразмерного кроссовера класса люкс.

Далее наступает черед проработки состава лакокрасочного покрытия и его нанесения. В эту работу вовлечено множество специалистов — от лаборантов, смешивающих составы, до сотрудников окрасочного цеха, следящих за безупречностью и равномерностью покрытия. Нельзя забыть и контролеров, которые выявляют мельчайшие отклонения от нормы (до 0,5 мм) при RGB-освещении. Специалисты бренда Lexus проработали технологию пятислойного лакокрасочного покрытия, которая обеспечивает глубину и блеск, недостижимые при использовании обычных методик. Межслойная шлифовка выполняется вручную мокрым способом под контролем мастеров Т-куми. Благодаря этому скрупулезному процессу гарантируется безупречность итогового покрытия. Его равномерность и блеск очевидны даже неспециалистам. Только посмотрите, как эти цвета меняют оттенок при разных условиях освещения.

БЕЛЫЙ МЕТАЛЛИК F SPORT | 083¹



ИСКРЯЩИЙСЯ БЕЛЫЙ СПЕЦИАЛЬНЫЙ МЕТАЛЛИК | 085²



СВЕТЛО-СЕРЫЙ МЕТАЛЛИК | 1J7



СЕРЫЙ ХРОМ МЕТАЛЛИК | 1L1



ЧЕРНЫЙ НЕМЕТАЛЛИК | 212



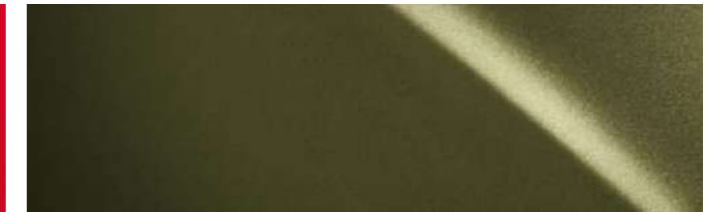
ЧЕРНЫЙ МЕТАЛЛИК | 223



СВЕТЛО-КРАСНЫЙ НЕМЕТАЛЛИК | 3T2



ТЕМНО-ЗЕЛЕНый МЕТАЛЛИК | 6X4



ТЕМНО-ОРАНЖЕВЫЙ МЕТАЛЛИК | 4Y1



ГОЛУБОЙ МЕТАЛЛИК | 8Y6



СИНИЙ МЕТАЛЛИК F SPORT | 8X1¹



¹ Доступен только для комплектации F SPORT.

² Недоступен для комплектации F SPORT.

Примечание: реальный цвет кузовов автомобиля может отличаться от цветных фотографий в этой брошюре из-за особенностей печати.

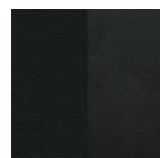


ЦВЕТА | ИНТЕРЬЕР



ЦВЕТА | ИНТЕРЬЕР

ТКАНЬ

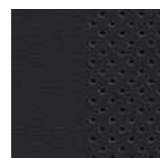


Черный

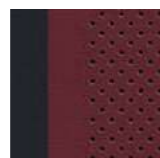


Красный
на черном

КОЖА ТАНАРА¹



Черный

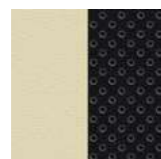


Красный
на черном

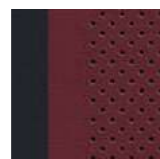
ПЕРФОРИРОВАННАЯ КОЖА



Черный



Черный
на бежевом

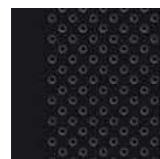


Красный
на черном



Светло-коричневый

ПЕРФОРИРОВАННАЯ КОЖА F SPORT



Черный



Черный
на белом

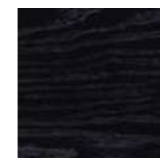


Красный
на черном

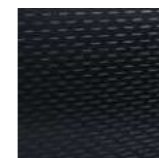
ВСТАВКИ



Черный пластик
с узором
«Призма»



Черное дерево
Суми



Черный
фактурный
пластик



Алюминий

¹ Искусственная кожа.



01



02



03



04

01. КОЛЕСНЫЕ ДИСКИ 20"

PW457-78002-MJ

02. КОЛЕСНЫЕ ДИСК 18"

PW457-78001-MB

Литые диски оригинального дизайна, легкие и прочные, выполнены из высококачественного алюминиевого сплава. Благодаря совершенной системе контроля качества они обладают впечатляющей стойкостью к износу и механическим повреждениям.

03. КРЕПЛЕНИЕ ДЛЯ ЛЫЖ ИЛИ СНОУБОРДА

6 пар лыж / 4 сноуборд
PZ403-00636-00

Незаменимая вещь для любителей зимних видов спорта: лыжи и сноуборды не занимают много места в салоне, талый снег и грязь не угрожают обивке салона.

04. КРЕПЛЕНИЕ ДЛЯ ВЕЛОСИПЕДА

PW308-00008

Отличное решение для любителей активного отдыха — крепление для велосипеда с логотипом Lexus со специальным креплением для надежной фиксации колес велосипеда. Теперь перевозка велосипеда доставит Вам хлопот.



05



06



07



08

05. ДЕФЛЕКТОРЫ БОКОВЫХ ОКОН, КОМПЛЕКТ

PW162-78000

В точности повторяя линии кузова автомобиля, дефлекторы эффективно отводят встречные воздушные потоки, что делает поездку с приоткрытыми окнами намного комфортнее и позволяет наслаждаться свежим воздухом в салоне даже в дождливую погоду.

06. БОКОВЫЕ ПОДНОЖКИ, КОМПЛЕКТ

PW388-78000

Создайте дополнительное удобство и подчеркните стиль и дизайн вашего Lexus NX с помощью боковых подножек.

07. РЕЗИНОВЫЙ КОВРИК В БАГАЖНОЕ ОТДЕЛЕНИЕ

PW241-78002

Форма коврика точно соответствует рельефу пола багажника. Прочный и долговечный, он необходим, если Вы хотите уберечь обивку багажника от грязи и повреждений.

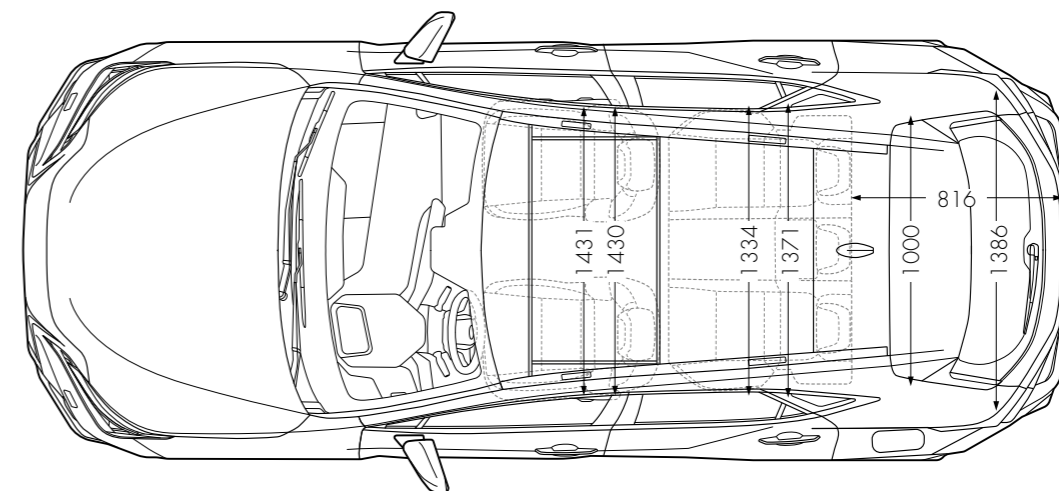
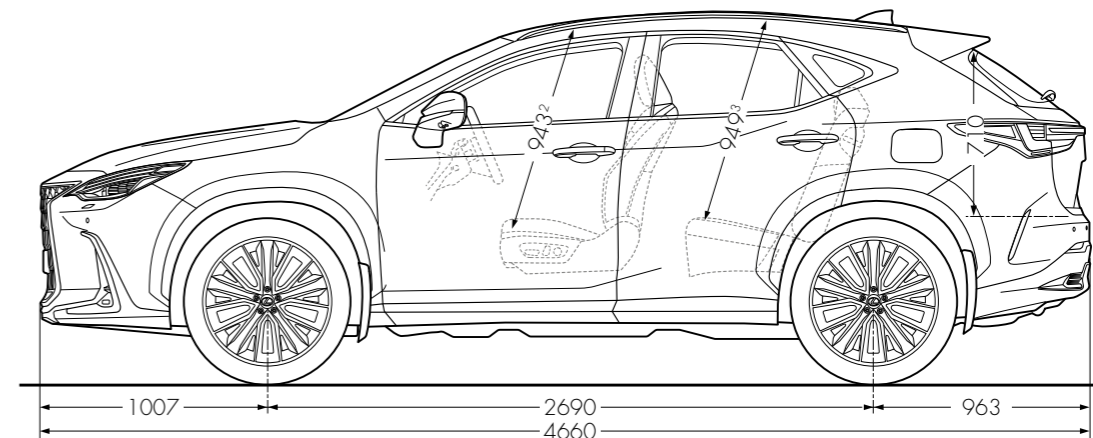
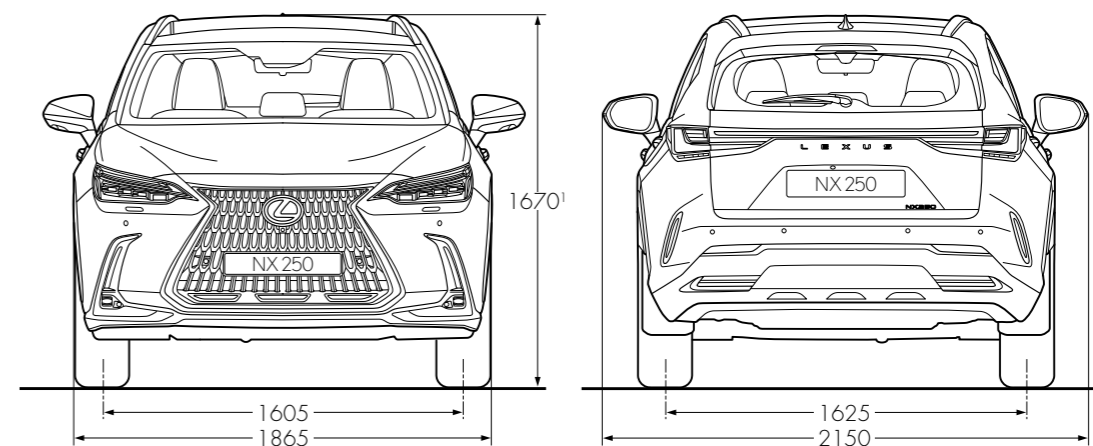
08. ТЕКСТИЛЬНЫЕ КОВРИКИ САЛОНА С КОЖАНОЙ ВСТАВКОЙ

PW210-78007

Высококачественные текстильные коврики с кожаной вставкой подчеркнут индивидуальность и изысканный дизайн интерьера нового Lexus NX.

ТЕХНИЧЕСКИЕ ХАРАКТЕРИСТИКИ

ДВИГАТЕЛЬ	NX 250 AWD	NX 350 AWD
Рбочий объем, см ³	2487	2393
Цилиндры/клпны	L4/16	L4/16
Максимальная мощность (л.с. по DIN при 4000 об/мин)	200 при 6600	279 при 6000
Максимальная мощность (кВт при об/мин)	147 при 6600	205 при 6000
Максимальный крутящий момент (Н·м при об/мин)	243 при 4000...5000	430 при 1700...3600
КОРОБКА ПЕРЕДАЧ		
Тип	8-ступенчатая автоматическая	8-ступенчатая автоматическая
Привод	Dynamic Torque Control All-Wheel Drive	Electronically Controlled Full-Time All-Wheel Drive
ЭКСПЛУАТАЦИОННЫЕ ХАРАКТЕРИСТИКИ		
Максимальная скорость (км/ч)	200	200
Разгон 0-100 км/ч (с)	9,1	7,0
РАСХОД ТОПЛИВА		
Смешанный цикл (л/100 км)	7,1	8,1
МАССА		
Максимальная масса автомобиля (кг)	2265	2370
Снаряженная масса с водителем (кг)	1680...1775	1760...1860
ВНУТРЕННИЕ ОБЪЕМЫ		
Багажное отделение (л)	520	520
Топливный бак (л)	55	55
РАЗМЕРЫ		
Длина (мм)	4660	4660
Ширина (мм)	1865	1865
Высота (мм)	1660...1670	1670

ТЕХНИЧЕСКИЕ ХАРАКТЕРИСТИКИ


¹ Приведенное значение относится к модели NX с 20-дюймовыми легкосплавными колесными дисками. Для автомобиля с 18-дюймовыми дисками это значение равно 1660.

² Приведенное значение относится к модели NX с панорамной крышей. Для автомобиля с обычной крышей значение равно 942. Для автомобиля со стандартной крышей это значение равно 974.

³ Приведенное значение относится к модели NX с панорамной крышей. Для автомобиля с обычной крышей значение равно 968. Для автомобиля со стандартной крышей это значение равно 978.

Примечание: все размеры на чертеже указаны в миллиметрах.

КРЕДИТОВАНИЕ

Больше не нужно откладывать покупку Вашего нового роскошного автомобиля Lexus. Оформите кредитные комфортные для Вас условия в Lexus Financial Services* и наслаждайтесь автомобилем премиум-класса уже сегодня.

КРЕДИТНЫЕ ПРОГРАММЫ НА НОВЫЕ АВТОМОБИЛИ

- Специальная кредитная программа, позволяющая приобрести автомобиль более высокой комплектации без годичного комфортным ежемесячным платежами.
- Стандартная кредитная программа с равными ежемесячными платежами.

КРЕДИТНЫЕ ПРОГРАММЫ НА АВТОМОБИЛИ С ПРОБЕГОМ

- Программы кредитования на автомобили с пробегом Lexus и других марок.

ПРОГРАММА ОБМЕНА ВАШЕГО КРЕДИТНОГО АВТОМОБИЛЯ НА НОВЫЙ LEXUS

Воспользуйтесь специальной программой обмена Вашего кредитного автомобиля** на новый Lexus и получите возможность стать обладателем роскошного автомобиля уже сейчас без годичного комфортным для Вас условиям.

МОБИЛЬНОЕ ПРИЛОЖЕНИЕ LEXUS FINANCE

Быстрый и удобный доступ к информации по Вашему кредиту без годичного мобильного приложению Lexus Finance.



СТРАХОВАНИЕ

Воспользуйтесь программой «Lexus Страхование» — специальным предложением для владельцев автомобилей Lexus, которое обеспечит надежную финансовую защиту в любой ситуации и позволит экономить время при оформлении страховых случаев.

ПРОГРАММА «LEXUS СТРАХОВАНИЕ» — ВАШ ИДЕАЛЬНЫЙ ВЫБОР, ЕСЛИ ВЫ:

- Владелец автомобиля Lexus или собираетесь им стать;
- Доверяете ремонт своего автомобиля только официальным дилерам Lexus;
- Не хотите тратить время на визиты в офис страховых компаний и оформление документов.

ПРЕИМУЩЕСТВА ПРОГРАММЫ «LEXUS СТРАХОВАНИЕ»

- Ремонт у официального дилера Lexus
- Удобное урегулирование убытков
- Выгодный тариф

ЛИЗИНГ

LEXUS LEASING***. ФИНАНСОВЫЙ ЛИЗИНГ ОТ СОБСТВЕННОЙ ЛИЗИНГОВОЙ КОМПАНИИ «ЛЕКСУС»

- Возможность приобрести автомобиль более высокого класса, сохранив денежные средства в обороте компании
- Готовый к эксплуатации автомобиль в максимально короткие сроки
- Получение налоговых преимуществ, предусмотренных законодательством РФ

ПРЕИМУЩЕСТВА ОЧЕВИДНЫ

- Комплексное предложение от «Лексус»: лизинг с возможностью оформления страховых продуктов по привлекательным тарифам по программе «Лексус Лизинг Страхование»**** в ведущих страховых компаниях РФ
- Полная прозрачность в расчетах: отсутствие скрытых платежей и неожиданных расходов
- Оперативное проведение сделки: быстрое рассмотрение документов и стандартизированный процесс приобретения новых автомобилей у дилеров
- Индивидуальные условия: фиксированная конкурентная ставка и возможность подбор комфортного размера внос

* Кредитование осуществляется АО «Тойота Банк», лицензия Банка России от 22.07.2015 № 3470. Подробные условия кредитования см. на сайте www.lexus-finance.ru.

** Автомобиль должен быть оформлен в кредит в АО «Тойота Банк».

*** Услуги оказывает ООО «Тойота Лизинг». Полная информация о лизинговых предложениях, тарифах и условиях см. на сайте www.lexus-leasing.ru.

**** Услуги страхования оказывают ООО «Тойота Иншурэнс Менеджмент».

ООО «Тойота Лизинг» является дочерней структурой АО «Тойота Банк» и входит в группу компаний Toyota.



Отсканируйте это изображение с помощью
Вашего телефона для ознакомления с особенностями
нового Lexus NX.

Данная брошюра носит информационно-справочный характер и не является публичной офертой в соответствии с п. 2 ст. 437 ГК РФ. Производитель автомобилей «Лексус» (Lexus) оставляет за собой право вносить без предварительного уведомления изменения в технические характеристики и список оборудования автомобилей в любой комплектации для адаптации их к местным условиям эксплуатации, требующим законодательства, также в ходе совершенствования модели, в связи с чем информацию по указанным выше параметрам и иным характеристикам автомобилей, представленных в данной брошюре, необходимо дополнительно уточнять у Уполномоченных Дилеров/Партнеров/Партнеров-Дилеров «Лексус» (Lexus).

Примечание: представленные в брошюре автомобили и их технические характеристики могут меняться в зависимости от моделей и оборудования. Действительный цвет кузовов автомобиля может отличаться от цвет кузовов автомобиля на фотографиях в данной брошюре. Дополнительную информацию Вы можете найти на сайте www.lexus.ru, также у Уполномоченных Дилеров/Партнеров/Партнеров-Дилеров «Лексус» (Lexus).

